

# お知らせ

## 現在の面会状況について

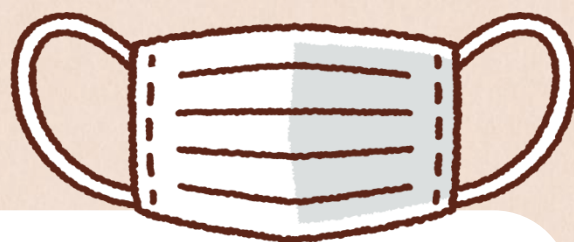
問い合わせ先・面会予約先 入院病棟へ（対応は平日 13:00~16:00）

### 面会方法

面会は1回10分（予約制）

予約は入院病棟まで（平日 13:00~16:00）

面会の人数は1名までです



面会の際は、患者・面会者ともにマスク着用、**飲食禁止**

面会時間より早く来院されても、予約時間まではお待ちください

予約時間に遅れた場合、予約状況によっては  
面会できない場合があります



来院前に体調チェックをお願いします  
咳や発熱がある場合は面会をご遠慮ください